



西日本研修センター 「京橋事務所」の開設について

研修部
西日本研修センター

1. はじめに

西日本研修センターは、NTT西日本グループ各社様とのコラボレーション研修や業務連携をさらに充実、強化するため、NTT西日本大阪研修センター本館内に「事務所」を開設致しました。

NTT西日本大阪研修センター本館は、NTT西日本グループの新成長戦略を牽引する次世代の人材育成の拠点として今年3月18日に竣工致し、地上7階、敷地面積31,009平方メートル、可動型個別デスク、壁面ホワイトボード、全教室Wi-Fi環境、タブレット端末等の最新の研修環境、ICT環境を備えており、NTT西日本様の他、NTTフィールドテクノ様、NTTネオメイト様、NTTラーニングシステムズ様、NTTドコモ様などのグループ各社の研修部門が入居致しました。

西日本研修センターでは、従来よりNTT西日本グループ各社様の研修環境等を活用させていただき各種研修を実施しているところですが、NTT西日本グループ各社様の育成にかかわる人材、各種研修設備が集結する



写真1 本館アクセス棟（手前）

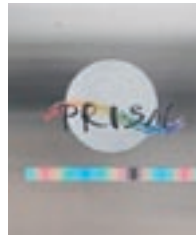


写真2 本館の愛称「プリズム」



アクセス
・JR京橋駅北口
・京阪京橋駅西口
・地下鉄鶴見緑地線3番出口

*徒歩7～8分



写真3 研修教室



写真4 事務所部分

NTT西日本大阪研修センターに新たに小人数の研修教室を兼ね備えた事務所を開設することで、今までに増して迅速かつ確実に通信線路建設技術やアクセス系保守協業等の研修に対応して参ります。

2. 京橋事務所兼研修教室について

所在地

〒534-0024 大阪市都島区東野田町 4-15-82

西日本電信電話株式会社 大阪研修センター 本館3階

(一社) 情報通信エンジニアリング協会

西日本研修センター 京橋事務所

TEL：06-6755-4422

研修可能人数 最大16名

当所にお越しの際の注意事項

- ・社員証等身分証明書を持参してください
(入口にて参加研修、氏名の確認および、社員証の提示を求められます)
- ・自転車、バイク、マイカーによる通学は禁止です
- ・職員は常駐しておりませんので京橋事務所に御用の際は事前に西日本研修センター(吹田市)まで連絡願います。

3. NTT西日本大阪研修センターでの平成26年度計画研修

(1) アクセス系保全研修

■上級

高度技術研修 アクセス系保全 光設備研修 (上級)

■中級

高度技術研修 アクセス系保全 保安全管理科 (中級)

高度技術研修 アクセス系保全 光設備実践科 (中級)

応用技術研修 アクセス系保全 集合研修科(応用技術)

RSBM保守応用技術科

光ケーブル線路保守技術科

メタリックケーブル線路保守技術科

■基礎・初級

基礎技術研修 アクセス系保全基礎研修科



RSBM保守個人演習



AURORA保守個人演習



RT装置説明

写真5 高度技術研修アクセス系保全光設備実践科(中級)研修模様

(2) その他

通信線路建設技術科「架空」、「地下」、「RSBM」、「VDSL」等

4. 今後の取組みについて

西日本研修センターは、NTT西日本様やグループ各社様との連携をさらに強め、品質の高いタイムリーな研修を実施し技術者の育成に取り組むことと致します。