

ブンキシセンの4TSMテープ心線への置き換え

*提案者：㈱TOSYS

ビジネス推進本部 品質工法部
写真検査センタ
小川 真一
ogawa-shinichi@tosys.co.jp
☎025-211-0208

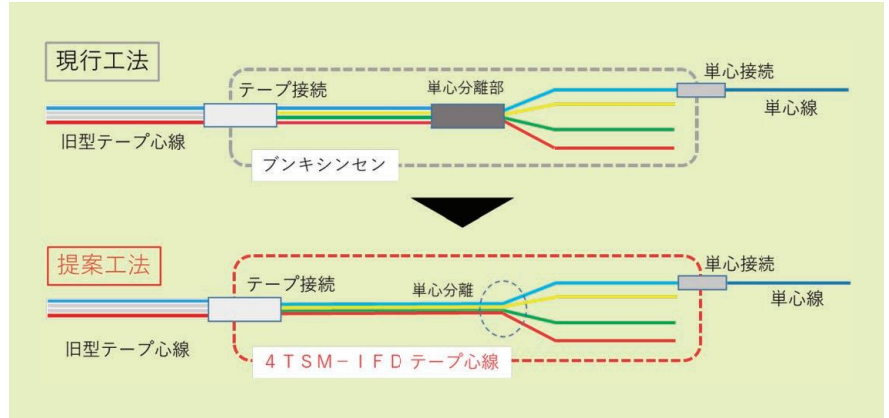
【概要】

旧型の光テープ心線は1～4番内の心線内で同一色のものが存在し単心分離ができないため、ブンキシセンを使用し単心分離をしていました。そこで、ブンキシセンと同じように単心分離ができ、より安価な4TSM-IFDのテープ心線へ置き換えることで、コストの削減を図りました。

【効果】

- ◆材料費の削減：1カ所あたり1,695円の削減
- ◆物品調達稼働の削減：4TSM-IFDは使

用率が高く施工班が常時確保しているため、物品購入等の削減効果が期待できません。



直置架新設時のペディスタルの使用についての提案

*提案者：シーキューブ㈱

NTT事業グループ 技術開発部
谷澤 重樹
s-tanizawa@c-cube-g.co.jp
☎0568-44-0514

【概要】

2重床スペースの狭隘に伴い、直置架の工事が増加する現状において、設計者より

撤去架の既設穴を指定され、再設計、工期延伸に至る問題が顕在化しております。この問題を解消する専用のペディスタルを開発しました。

【特徴】

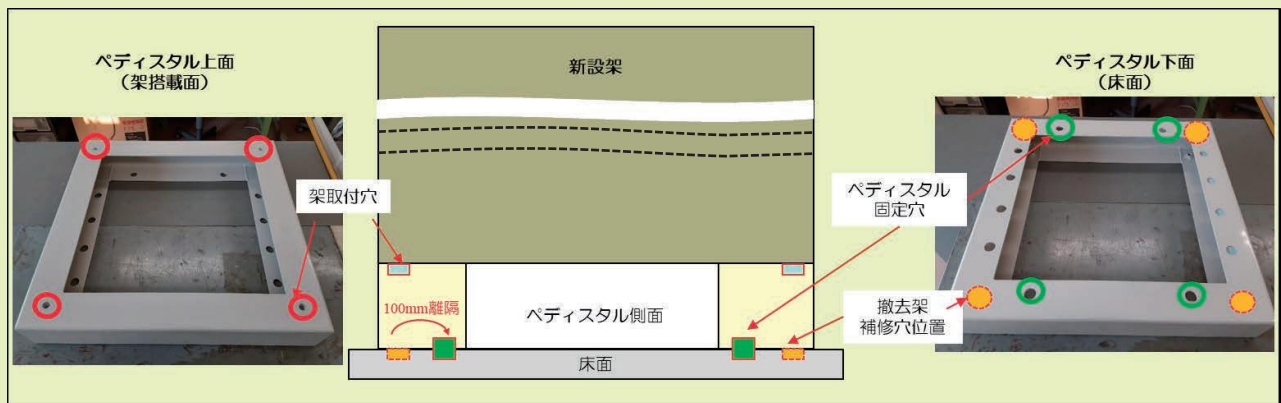
直置設置工事の立架時に既設穴は再利用できないため、あらかじめ既設穴から100mm離隔した立架穴を持つ、専用のペ

ディスタルを開発しました。

これにより現地判断、あわせて立架が可能となりました。

【効果】

- 再設計、工期遅延等、スケジュール影響回避
- 再設計等に伴う稼働コストの削減
- 変則立架の配置による事故等の未然防止



ペディスタル運用イメージ